

«СОГЛАСОВАНО»

Глава Ладожского сельского
поселения муниципального
образования Усть-Лабинский
район



И.М.Марчук
« _____ » 2019г.

«УТВЕРЖДАЮ»

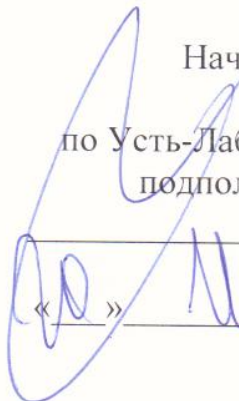
Заведующий МКДОУ № 29
В.Жмурко



« _____ » 2019г.

«Согласовано»

Начальник ОГИБДД
ОМВД России
по Усть-Лабинскому району
подполковник полиции
В.И.Топыгов



« _____ » 2019 г.

ПАСПОРТ

дорожной безопасности

муниципального казенного дошкольного образовательного
учреждения детский сад № 29 муниципального образования

Усть-Лабинский район

2019 г

Содержание

1. Общие сведения
2. План-схемы ОУ.
 - 2.1. Пути движения детей по территории МКДОУ № 29.
 - 2.2. Пути движения детей к МКДОУ № 29.
 - 2.3. Пути движения транспортных средств и детей к МКДОУ № 29

1. Общие сведения

муниципальное казенное дошкольное образовательное учреждение
детский сад № 29 муниципального образования Усть-Лабинский район

Тип ОУ дошкольное образовательное учреждение

Юридический адрес ОУ: 352320, Краснодарский край, Усть-Лабинский район, станица Ладожская, ул. Сощенко, 106

Фактический адрес ОУ: 352320, Краснодарский край, Усть-Лабинский район, станица Ладожская, ул. Сощенко, 106

Заведующий МКДОУ № 29 Жмурко Галина Владимировна,

тел. (886135) 70 5 96

(фамилия, имя, отчество)

(телефон)

Ответственные работники муниципального органа образования :
Главный специалист управления образования Сачок Елена Владимировна

8 918 37-62-949

(телефон)

Инспектор по пропаганде

БДД ОГИБДД ОМВД России

По Усть-Лабинскому району

майор полиции

Пелипенко Н.В.

8 918 089 1178

(должность)

(фамилия, имя, отчество)

Ответственные работники
за мероприятия по профилактике

детского травматизма

воспитатель

Одинцова

Марина Валентиновна

(должность)

(фамилия, имя, отчество)

8 9184508427

70-5-96

(телефон)

Руководитель или ответственный
работник дорожно-эксплуатационной
организации, осуществляющей
содержание УДС ТСОДД:

Марчук Татьяна Михайловна

70-2-45

(фамилия, имя, отчество)

(телефон)

Количество воспитанников 72

Наличие уголка по БДД 3 шт имеются в каждой групповой комнате
(если имеется, указать место расположения)

Наличие площадки по БДД имеется у входа на территорию с
разлинованной дорожной разметкой и выносными дорожными знаками
Наличие автобуса в ОУ не имеется

График работы МКДОУ № 29: 7-30 до 18-00

Телефоны оперативных служб

8(86135)4-11-88 (051) – МКУ «Ситуационный центр» МО Усть-Лабинский район

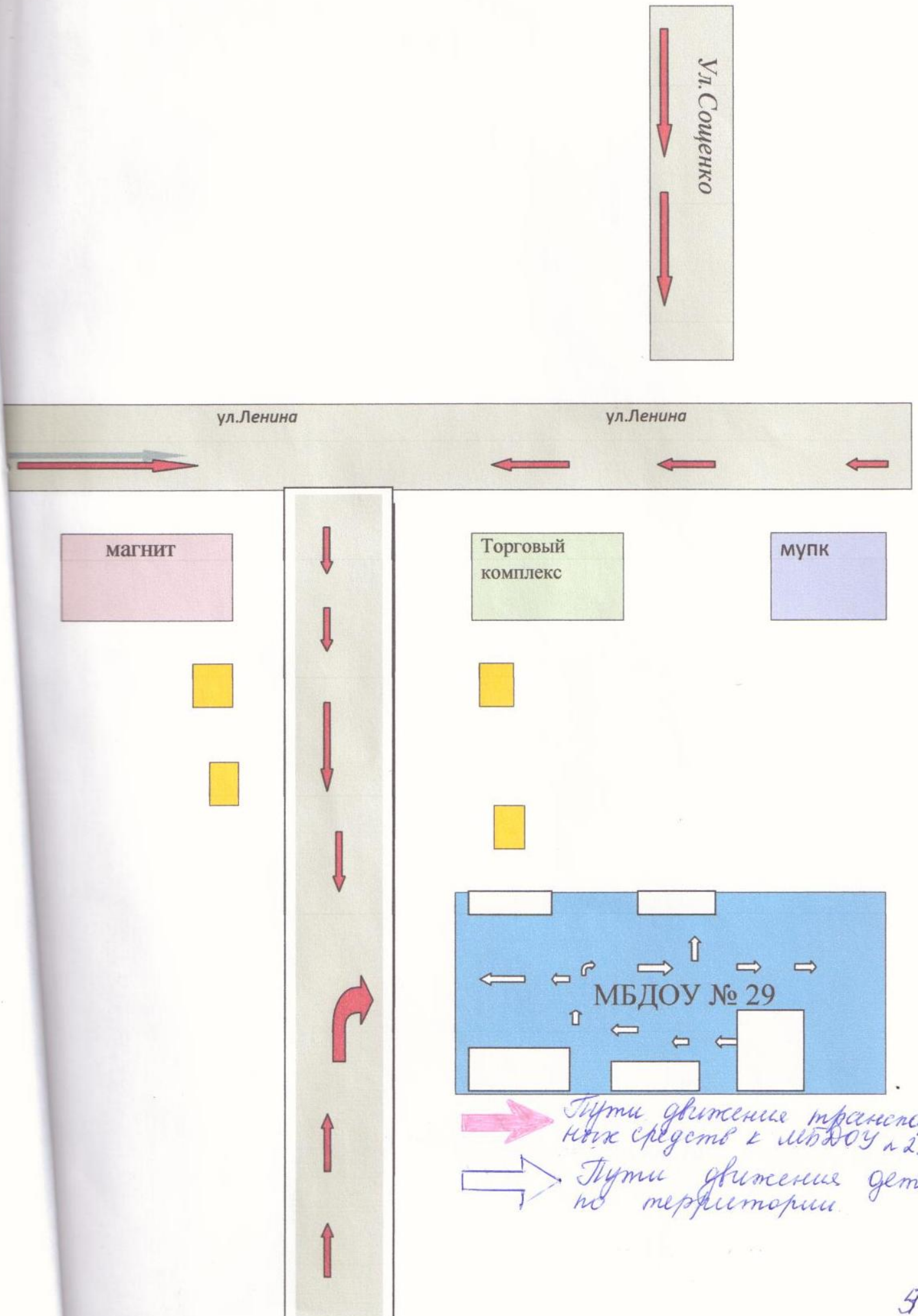
- Единый номер пожарных и спасателей: 01, 010, 101, 112
- Полиция: 02, 020, 102, 112
- Скорая помощь: 03, 030, 103, 112
- Отдел ГО и ЧС по Усть-Лабинскому району – 8 (86135)5-26-66
- Отдел МВД России по Усть-Лабинскому району – 8 (86135)2-23-62, 8 (86135)4-23-45

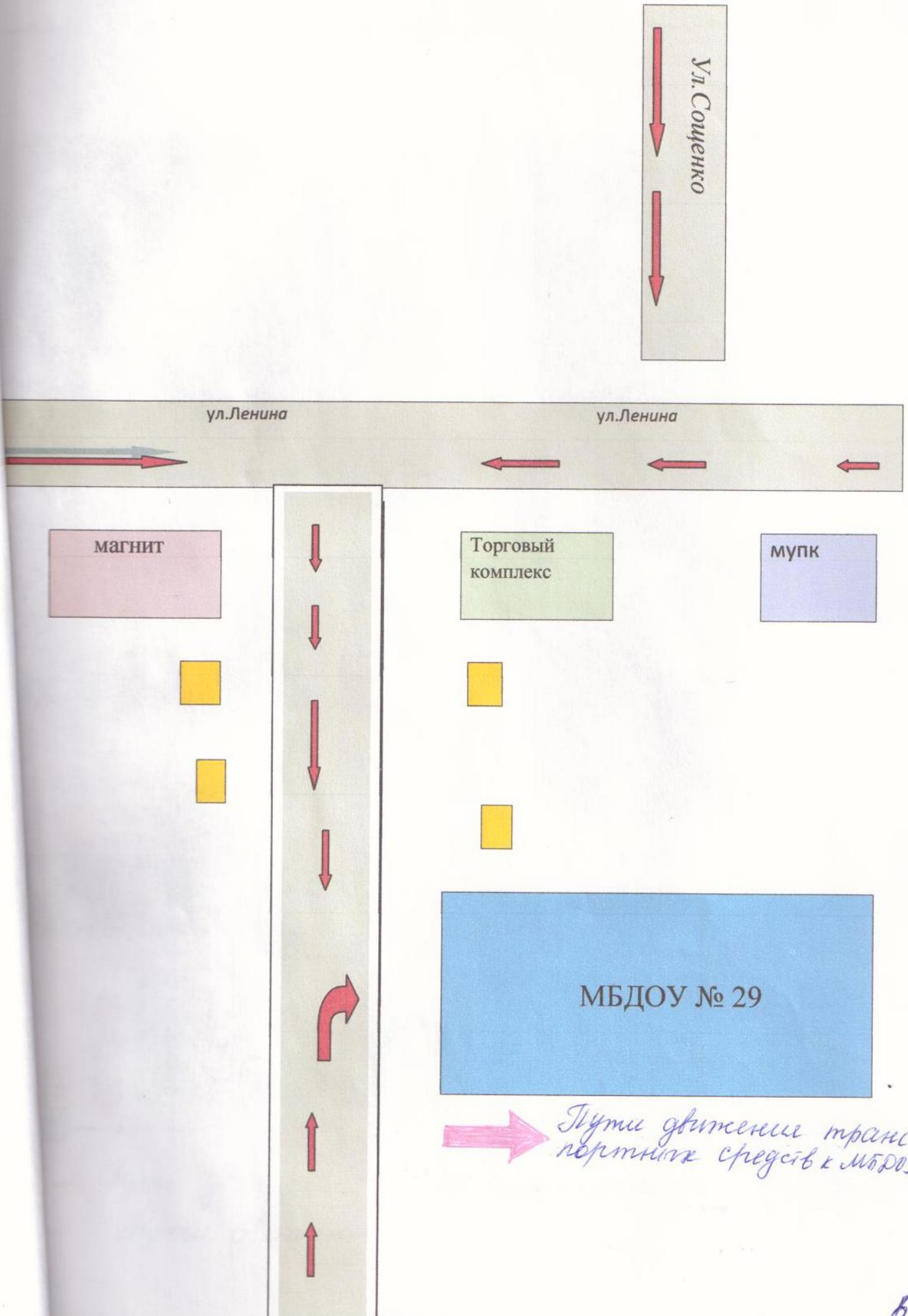
(номера телефонов дежурного территориального органа безопасности, территориальных органов МВД России, Росгвардии и МЧС России)

• Краснодарская краевая аварийно-спасательная служба "Кубань-Спас" ГУ КК, Г.Краснодар, ул. Демуса, 13, тел. +7 (861) 260-35-21, +7 (861) 260-38-15, 88 км.

(наименование ближайших подразделений аварийно-спасательных служб и расстояние до них, км)

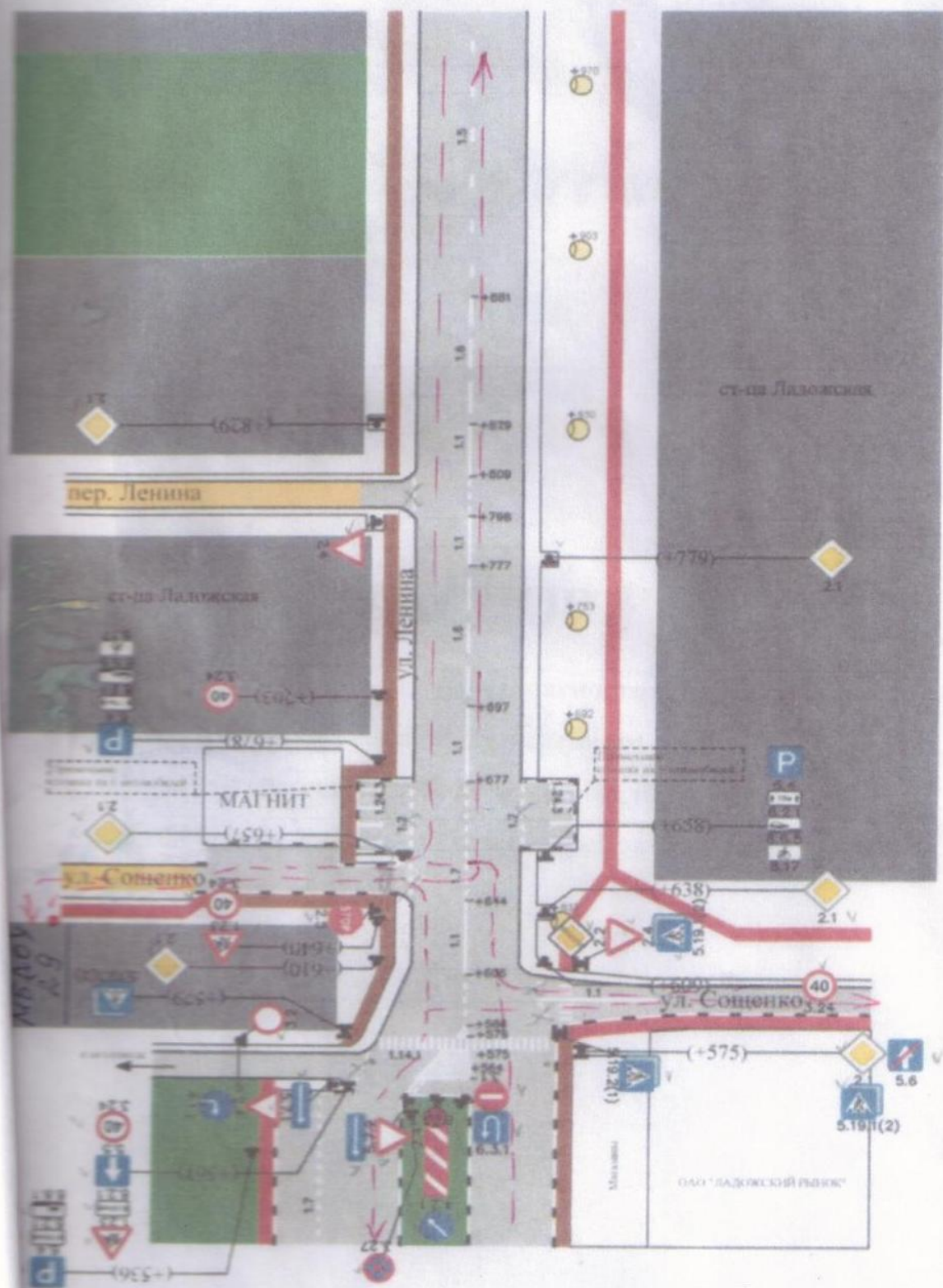
Дежурная часть УФСБ России по Краснодарскому краю в г. Белореченск тел- 8(86155)2-32-41





Пути движения транспортных средств к МБДОУ № 29

3 Пути движения транспортных средств и детей к МБДОУ № 29



→ Пути движения транспортных средств к МБДОУ № 29
 — Пути движения

4